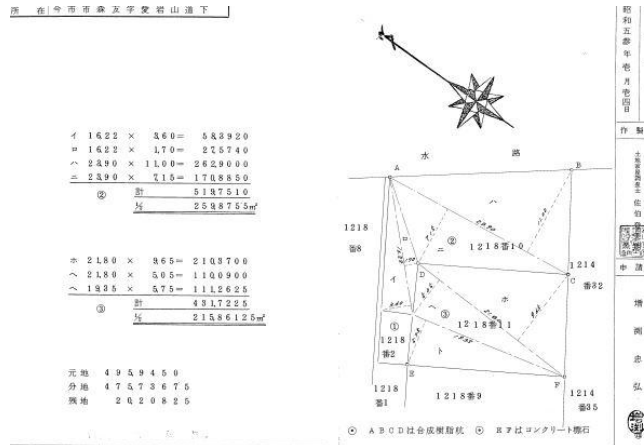


土地面積 **公簿 259.87m²**

現況 **建物有**

引渡し **相談**



最適用途	住宅用地		
最寄駅	今市駅		
土地面積	公簿 259.87m²	私道面積 (共有持分)	
価格	250万円	3.3m ² 単価	@3.19万円

物件所在地	栃木県日光市森友 1218-10		
交通	J R日光線 今市 徒歩57分		
土地権利	所有権	地目	宅地
都市計画	区域外	用途地域	
建ぺい率		容積率	
他の法令上の制限			
地勢			
引渡条件	相談		
現況	建物有	引渡日	相談
開発許可等番号			
接道状況(角地・間口)	南西		
設備	汲取,上水道,浄化槽		
備考			

売地

チェックポイント!

- 汲取 ● 上水道 ● 浄化槽

この図面は物件情報の一部を抜粋して掲載しております。(現況優先) 付帯条件や別途料金等が発生する場合がありますのでご確認ください。

ワントップハウス ヤマダ宇都宮店 株式会社東興コーポレーション

栃木県知事免許(2)第4749号 〒321-0954 栃木県宇都宮市元今泉3丁目1-14 テックランド宇都宮本店1F

☎ 028-651-5100 fax 028-651-5105 定休日:無

■取引態様: 媒介