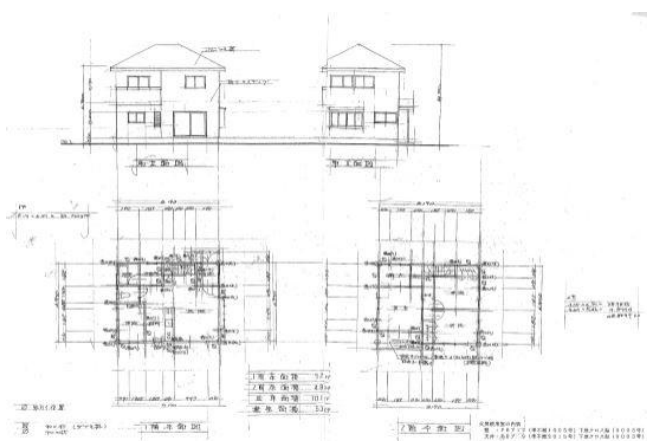


環状線内内側の人気エリア！
買い物等周辺環境の整った住宅地

間取り **4SLDK**

建物面積 **101.02㎡**

築年月 **2002年11月**



売戸建住宅

チェックポイント！

- 主要採光面：南向き ● 2面採光 ● バリアフリー ● 外壁サイディング ● 整形地 ● 閑静な住宅街 ● バス1坪以上 ● 追焚機能 ● シャワー付洗面化粧台 ● 3口以上コンロ ● カウンターキッチン ● システムキッチン ● ウォークインクローゼット ● 照明器具 ● プロパンガス ● 出窓 ● 上水道 ● 下水道 ● 側溝 ● エアコン2台以上 ● モニタ付インターホン ● ワイドバルコニー ● ウッドデッキ ● 庭 ● 駐車場2台分

この図面は物件情報の一部を抜粋して掲載しております。（現況優先）
付帯条件や別途料金等が発生する場合がありますのでご確認ください。

最寄駅	鶴田駅		
間取タイプ	4SLDK		
価格	1,590万円		

物件所在地	栃木県宇都宮市鶴田町 186-11		
交通	J R日光線 鶴田 徒歩18分		
土地面積	公簿 165.25㎡	私道面積 (共有持分)	なし
	建物		
構造・規模	木造 2階建		
面積	101.02㎡		
間取り	和 8 洋 4.3・6・6		
土地権利	所有権	地目	宅地
都市計画	市街化区域	用途地域	1種住居
建ぺい率	60%	容積率	200%
築年月	2002年11月	駐車場	
現況	所有者居住中	引渡日	相談
建築確認番号	第0001855号		
接道状況 (角地・間口)	北東4.0m 接面10.0m		
設備	バス1坪以上,追焚機能,シャワー付洗面化粧台,3口以上コンロ,カウンターキッチン,システムキッチン,ウォークインクローゼット,照明器具,プロパンガス,出窓,上水道,下水道,側溝,エアコン2台以上,モニタ付インターホン,ワイドバルコニー,ウッドデッキ,庭,駐車場2台分		
備考	学区：姿川第2小学校・宮の原中学校 地勢：平坦		

ワントップハウス ヤマダ宇都宮店 株式会社東興コーポレーション

栃木県知事免許 (2) 第4749号 〒321-0954 栃木県宇都宮市元今泉3丁目1-14 テックランド宇都宮本店1F

☎ 028-651-5100 fax 028-651-5105 定休日：無

■取引態様：媒介