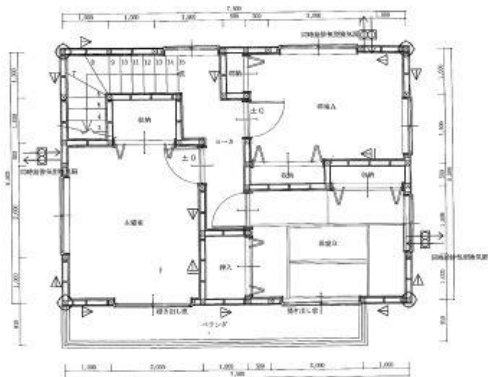


緑に彩られた閑静な住宅街！
高台により日当たり良好で眺望の

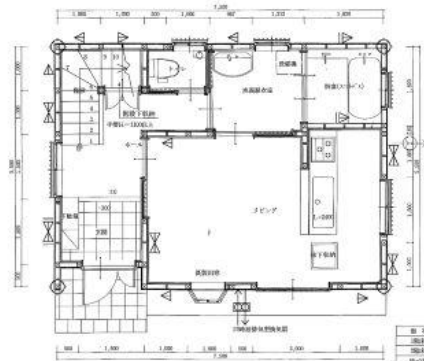
間取り **3LDK**

建物面積 **81.50㎡**

築年月 **2004年06月**



2階 平面詳細図 S:1/50



1階 平面詳細図 S:1/50

| 種別 | ㎡ | ㎡ |
|------|-------|--------|
| 延床面積 | 48.23 | 172.15 |
| 床面積 | 41.25 | 150.45 |
| 総面積 | 81.50 | 246.60 |
| 敷地面積 | 43.25 | 150.49 |

売戸建住宅

チェックポイント！

- 主要採光面：南東向き ● 全室2面採光 ● バリアフリー ● 24時間換気システム ● ノンホルムアルデヒド ● 外壁サイディング ● 隣接建物距離2m以上 ● 閑静な住宅街 ● バス1坪以上 ● 追焚機能 ● TV付浴室 ● 浴室暖房 ● 浴室乾燥機 ● タンクレストイレ ● 温水洗浄便座 ● シャワー付洗面化粧台 ● 2口コンロ ● オープンキッチン ● II型キッチン ● システムキッチン ● グリル ● 食器洗浄乾燥機 ● 全居室収納 ● クローゼット ● 床下収納 ● ダウンウォール収納 ● 照明器具 ● 間接照明 ● プロパンガス ● 上水道 ● 浄化槽 ● 側溝 ● 床暖房 ● エアコン2台以上 ● インターネット対応 ● ダブルロックドア ● モニタ付インターホン ● シャッター雨戸 ● 庭 ● 庭10坪以上 ● 駐車場2台分

この図面は物件情報の一部を抜粋して掲載しております。(現況優先)
付帯条件や別途料金等が発生する場合がありますのでご確認ください。

| | |
|-------|----------------|
| 最寄駅 | 岡本駅 |
| 間取タイプ | 3LDK |
| 価格 | 1,298万円 |

| | | | |
|--------------|--|-------------|------|
| 物件所在地 | 栃木県宇都宮市立伏町 893-110 立伏中古建て | | |
| 交通 | J R東北本線 岡本 距離9,700m | | |
| 土地面積 | 公簿 252.13㎡ | 私道面積 (共有持分) | なし |
| | 構造・規模 木造 2階建 | | |
| 建物 | 面積 81.50㎡ | | |
| | 間取内訳 和6 洋6・6 | | |
| 土地権利 | 所有権 | 地目 | 宅地 |
| 都市計画 | 市街化区域 | 用途地域 | 1種低層 |
| 建ぺい率 | 60% | 容積率 | 200% |
| 築年月 | 2004年06月 | 駐車場 | |
| 現況 | 空家 | 引渡日 | 相談 |
| 建築確認番号 | | | |
| 接道状況 (角地・間口) | 南東6.0m 公道 接面26.0m | | |
| 設備 | バス1坪以上,追焚機能,TV付浴室,浴室暖房,浴室乾燥機,タンクレストイレ,温水洗浄便座,シャワー付洗面化粧台,2口コンロ,オープンキッチン,II型キッチン,システムキッチン,グリル,食器洗浄乾燥機,全居室収納,クローゼット,床下収納,ダウンウォール収納,照明器具,間接照明,プロパンガス,上水道,浄化槽,側溝,床暖房,エアコン2台以上,インターネット対応,ダブルロックドア,モニタ付インターホン,シャッター雨戸,庭,庭10坪以上,駐車場2台分 | | |
| 備考 | 地勢：高台 | | |

ワントップハウス ヤマダ宇都宮店 株式会社東興コーポレーション

栃木県知事免許 (2) 第4749号 〒321-0954 栃木県宇都宮市元今泉3丁目1-14 テックランド宇都宮本店1F

☎ 028-651-5100 fax 028-651-5105 定休日：無

■取引態様：媒介